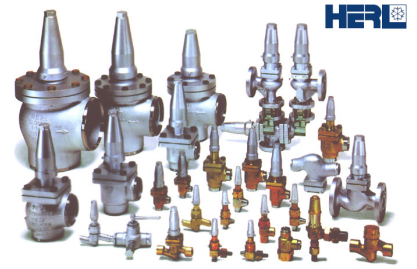


T21.1F

Normal-Sicherheitsventil
Standard-Safety Valve

DN12
PS40

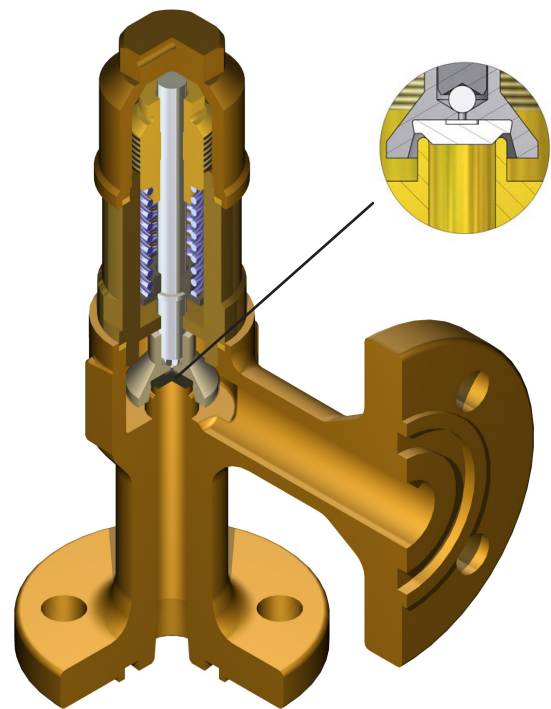


Kundenvorteile:

- Kegeldichtung PTFE
- Hohe Abblaseleistung
- Einstelldruck bis 40bar ü
- TÜV Baumusterprüfung
- Korrosionsgeschützt

Customer Value Proposition:

- *Disc seal PTFE*
- *High Capacity*
- *Set pressure up to 40bar g*
- *TÜV Type Test Approved*
- *Corrosion resistant*



Kontakt/Contact:

Customer Service:

Parker Hannifin Ltd
Instrumentation Group
**Refrigeration and Air
Conditioning Europe**
Manvers House - Office 21
Pioneer Close
Wath Upon Dearne
Rotherham S63 7JZ
United Kingdom
Tel +44 (0) 1709 774600
Fax +44 (0) 1709 774601
racecustomerservice@parker.com

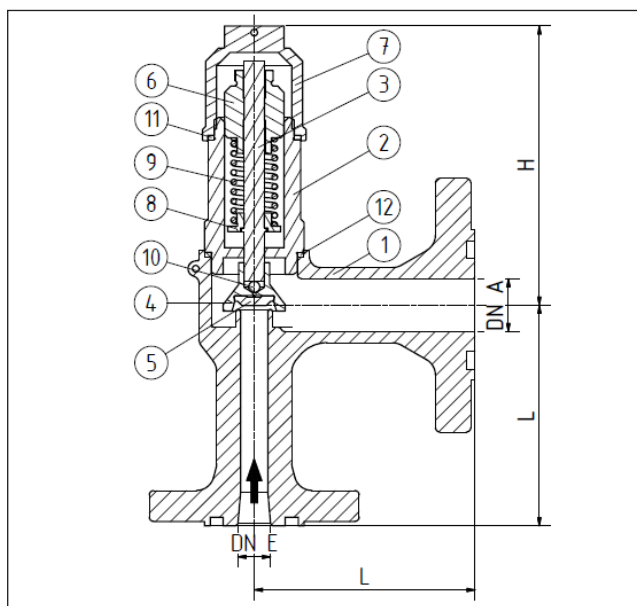
Produkt Merkmale / Product Features:

- Gegendruckabhängig
- Geeignet für gasförmige Kältemittel nach: EN 378-1 (Anhang E)
- Medium Temperatur:
-50°C bis +120°C
- Ausführung:
DIN EN 12284, EN 13136,
EN ISO 4126
- Baulänge:
HERL-Standard
- Anschlüsse:
Flansche nach EN1092 PN25/40
mit Nut oder nach ANSI 16.5
class 150, 300 RF
- Konform der Richtlinie über
Druckgeräte 2014/68/EU
- *Back pressure dependent*
- *Suitable for gaseous refrigerants
acc. to: EN 378-1 (annex E).*
- *Medium temperature
-50°C to +120°C*
- *Design:
DIN EN 12284, EN 13136,
EN ISO 4126*
- *Length:
HERL-Standard*
- *Connections:
Flanges acc. to EN1092 PN25/40
with groove or acc. to ANSI 16.5
class 150, 300 RF*
- *Conformity to Pressure
Equipment Directive 2014/68/EU*



ENGINEERING YOUR SUCCESS.

Technische Daten / Technical Data:



DN12

TS/°C	-50	-40	-10	+50	+100	+120	PS
PS/bar	10	30	40	40	28	26	40

PS = MWB = max. zulässiger Betriebsüberdruck in bar Ü
 TS = MWT = max. zulässige Betriebstemperatur in °C in Abhängigkeit von PS.

PS = MWB = max. allowable working pressure in bar g
 TS = MWT = max. allowable working temperature in °C associated with PS

Dimensionen [mm] / Dimensions [mm]

DN E	DN A	L	H*	H**	d ₀	K _{dr}
15	25	100	125	140	12,3	0,83
25	25	100	125	140	12,3	0,83

* für Drücke 3,5 - 26,5 bar ü, ** für Drücke 26,6 - 40 bar ü
 * for pressure 3,5 - 26,5 bar g ** for pressure 26,6 - 40 bar g

d₀ = engster Strömungsdurchmesser [mm]

K_{dr} = reduzierte Ausflussziffer

d₀ = smallest inside diameter [mm]

K_{dr} = reduced outflow-coefficient

Teil / Part	Material:
1 Gehäuse / Body	1.0488 / 1.0546 / 1.0571
2 Oberteil / Bonnet	1.0488 / 1.0546 / 1.0571
3 Spindel / Stem	1.4313 / 1.4301
4 Kegel / Disc	1.4301 / 1.4404
5 Kegeldichtung / Disc Seal	PTFE
6 Druckstück / Spring Adjuster	1.0715
7 Kappe / Cap	1.0488 / 1.0571
8 Federteller / Spring Plate	1.4313 / 1.4301
9 Feder / Spring	1.4310
10 Kugel / Ball	1.0616
11 Dichtung / Gasket	AFM34
12 Dichtung / Gasket	AFM34

TÜV-Bauteilkennzeichen / TÜV type-test approval mark:

- TÜV-SV-11-442-12.3-D/G-0.83-P

Sicherheitsventile bauteilgeprüft für den Druckbereich 3,5 bis 40 bar. Bitte den gewünschten Einstelldruck angeben.

Druckprobe mit PS x 1,43-Medium Wasser, Dichtigkeitsprobe mit PS-Medium Luft.

Je nach Einsatzbereich ist eine abweichende Ausführung erforderlich.

Zulassungen durch TÜV, GOSGORTECHNADSOR, GOST (weitere Zulassungen auf Anfrage)

Safety valves are type tested for a pressure range between 3,5 to 40 bar. Please indicate required set-pressure.

Hydraulic pressure test with PS x 1.43 -medium water, tightness test with PS -medium air.

Depending on the application range different equipment is required.

Approvals through TÜV, GOSGORTECHNADSOR, GOST (other approvals on request)

