

Inwerter z panelem przyłączeniowym J & E Hall

Inwerter J & E Hall wraz z panelem przyłączeniowym został zaprojektowany tak, aby w znaczący sposób obniżyć zużycie prądu w połączeniu z zestawem sprężarkowym HallScrew.

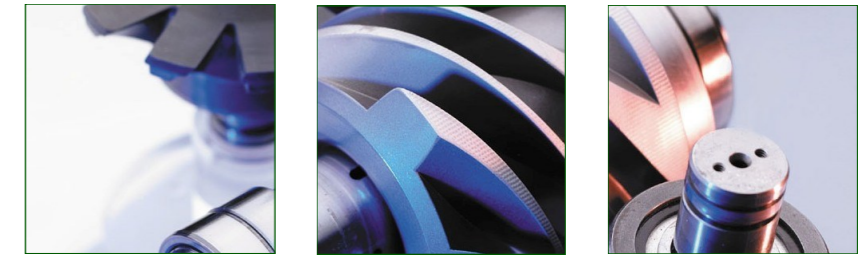
Za pomocą tej technologii jesteśmy w stanie regulować prędkość obrotową silnika sprężarki oraz zoptymalizować moc tak, aby dokładniej regulować temperaturę. Rozwiązanie to jest o wiele bardziej wydajne niż regulacja wydajności za pomocą suwaków i stałej prędkości.

Innowacyjna technologia radialna wirnika znacznie zwiększa wydajność i moc napędu poprzez redukcję strat na wirniku.

Zalety:

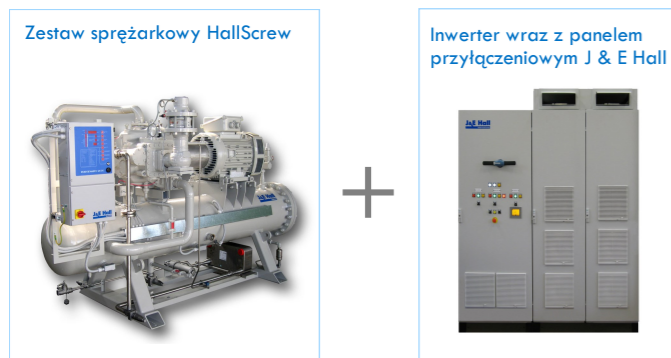
Obniża pobór energii na wiele sposobów, m.in.:

- ➔ zwiększa wydajność sprężarki przy częściowym obciążeniu
- ➔ pozwala na stosowanie efektu dochłodzenia (ekonomizera) w całym zakresie obciążenia
- ➔ zwiększa wydajność silnika - szczególnie przy niewielkich obciążeniach
- ➔ soft start - redukuje skoki napięcia podczas rozruchu
- ➔ zwiększa żywotność łożysk

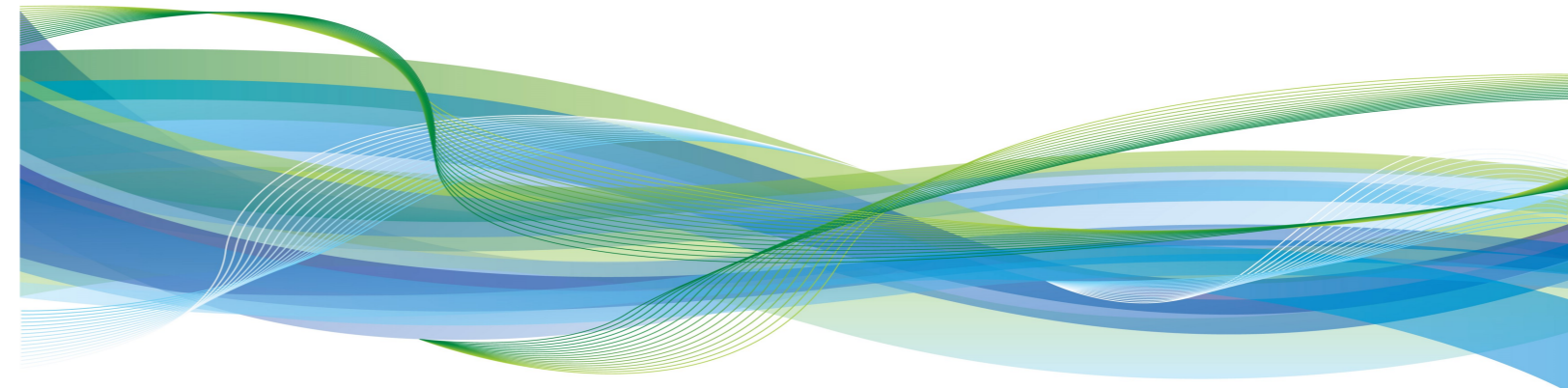


Produkty przemysłowe J & E Hall

inverter
TECHNOLOGY



inverter
TECHNOLOGY
energy
EFFICIENCY



Podstawowe cechy

- Wszystkie komponenty potrzebne do rozruchu silnika i pompy olejowej w jednej obudowie

Panel zawiera:

- ➔ Bezpośredni rozruch pompy olejowej wraz z zabezpieczeniem termicznym
- ➔ Zasilanie do sterownika Fridgwatch, elektrozaworów i grzałek
- ➔ Lampki kontrolne wskazujące działanie/awarię oraz stan zasilania
- ➔ Przyciski do testu i resetu lampek kontrolnych
- ➔ Wyłącznik awaryjny ze stycznikiem bezpieczeństwa wg EN954-1 kat 2/3
- ➔ Wyłącznik izolacyjny zintegrowany z drzwiami

- Sekcja inwertera zawiera:
 - ➔ Przetwornicę częstotliwości
 - ➔ Filtr EMC
 - ➔ Ekran dotykowy

- Dostępne w wersji IP23 lub IP55



LNS Sp. z o.o.
ul. Żernicka 9, Święta Katarzyna, 55-010
T: +48 71 716 44 50 F: +48 71 716 44 51 E: info@lns.com.pl www.lns.com.pl



J & E Hall Limited
Hansard Gate, West Meadows, Derby, DE21 6JN
T: 01332 253400 F: 01332 371061 E: helpline@jehall.co.uk www.jehall.com



Ref: Eurosales_1.1_0811



Wszystkie dane podane są jedynie w celach informacyjnych i nie należy ich wykorzystywać w inny sposób. Zastrzegamy sobie prawo zmiany bez wcześniejszego powiadomienia. W celu otrzymania dalszej specyfikacji technicznej prosimy o kontakt z J & E Hall lub z wyznaczonym dystrybutorem.

Sprężarki HallScrew

J & E Hall wytwarza sprężarki śrubowe, wykorzystując najnowocześniejsze urządzenia produkcyjne. Sprężarki HallScrew stosowane są do chłodnictwa przemysłowego, klimatyzacji oraz w pompach ciepła. Nasi klienci mają pełne zaufanie do naszej technologii, wykorzystując ją w takich dziedzinach jak: przemysł spożywczy, farmaceutyczny, petrochemiczny, procesowy, morski oraz wiele innych.



Aby zapewnić wysoką wydajność oraz niezawodność podczas procesu sprężania J & E Hall, w odróżnieniu od innych producentów, używa kompozytu o nazwie HallPlas.

"HallPlas" - został wynaleziony na potrzebę technologii lotniczej, dzięki czemu jest w stanie wytrzymać najtrudniejsze warunki pracy. Wysoka bezawaryjność jest kluczem do międzynarodowego sukcesu technologii "HallPlas".

Korzyści:

- Innowacyjna technologia sprężarek jednośrubowych
- Zaprojektowane z myślą o niskim poziomie hałasu
- Wyjątkowa niezawodność i wyższa efektywność
- Łatwość montażu i utrzymania
- Szeroki zakres wydajności chłodniczych
- Zaprojektowane i testowane zgodnie z międzynarodowymi standardami
- Łatwy dostęp do wewnętrznych części sprężarki
- Renomowana technologia potwierdzona długą tradycją

Sprężarki półhermetyczne HSS

Zaprojektowane do średnich i wysokich temperatur...

HSS 3100



4 modele: 3118, 3120, 3121 and 3122
Wydajność objętościowa przy 50Hz:
175/213/250/292 m³/h

HSS 3200



4 modele: 3216, 3218, 3220 and 3221
Wydajność objętościowa przy 50Hz:
286/343/415/471 m³/h

HSS 4200



4 modele: 4221, 4222, 4223 and 4224*
Wydajność objętościowa przy 50Hz:
504/611/716/828 m³/h

- Konstrukcja półhermetyczna jednośrubowa
- Zoptymalizowana dla czynników: R134a, R407C & R22
- Filtr na stronie ssawnej
- System płynnej regulacji wydajności (wbudowane 2 elektrozawory)
- Zawór odcinający na stronie tłocznej
- Wewnętrzny zawór bezpieczeństwa
- Zintegrowany odolejacz (HSS 3100 & 3200)
- Odolejacz zamontowany na kołnierzach (HSS 4200)
- Zawór zwrotny na stronie tłocznej
- Kołnierz na stronie ssawnej
- Adapter do ekonomizera i wtrysku cieczy
- Wziernik (x2)
- Napełnienie olejem
- 2 biegunowy silnik z zabezpieczeniem termicznym
- Elektroniczne zabezpieczenie (INT 69TM)

Sprężarki półhermetyczne HSM/L

Zaprojektowane do średnich i niskich temperatur...

HSM/L 3100



4 modele: 3118, 3120, 3121 and 3122
Wydajność objętościowa przy 50Hz:
175/213/250/292 m³/h

HSM/L 3200



4 modele: 3216, 3218, 3220 and 3221
Wydajność objętościowa przy 50Hz:
286/343/415/471 m³/h

HSM/L 4200



4 modele: 4221, 4222, 4223 and 4224*
Wydajność objętościowa przy 50Hz:
504/611/716/828 m³/h

- Konstrukcja półhermetyczna jednośrubowa
- Zoptymalizowana dla czynników R404A, R507, R22 & R134a
- Filtr na stronie ssawnej
- System płynnej regulacji wydajności (wbudowane 2 elektrozawory)
- Zawór odcinający (oprócz serii 4200)
- Wewnętrzny zawór bezpieczeństwa
- Kołnierz na stronie ssawnej
- Adapter ekonomizera i wtrysku cieczy
- Przyłącze odpływu oleju
- Przyłącze wtrysku oleju
- Elementy linii olejowej (zewnętrzny filtr oleju, zawór elektromagnetyczny oraz zawór zwrotny)
- 2 biegunowy silnik z zabezpieczeniem termicznym
- Elektroniczne zabezpieczenie (INT 69TM)

Sprężarki otwarte HSO

Zaprojektowane do zastosowań w chłodnictwie, klimatyzacji i w pompach ciepła...

HSO 3200



4 modele: 3216, 3218, 3220 and 3221
Wydajność objętościowa przy 50Hz:
286/343/415/471 m³/h

HSO 4200



4 modele: 4221, 4222, 4223 and 4224*
Wydajność objętościowa przy 50Hz:
504/611/716/828 m³/h

HSO 2000



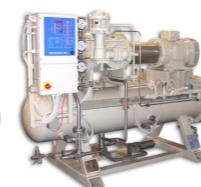
4 modele: 2024, 2028, 2031, 2035
Wydajność objętościowa przy 50Hz:
853/1273/1728/2486 m³/h

- Konstrukcja otwarta jednośrubowa
- Dostosowana do wszystkich czynników chłodniczych z amoniakiem włącznie
- System płynnej regulacji wydajności (wbudowane 2 elektrozawory)
- Przyłącze odpływu oleju
- Przyłącze wtrysku oleju
- Uniwersalne uszczelnienie wału (dostosowane do wszystkich czynników)

Zestaw sprężarkowy HallScrew

J & E Hall dostarcza kompletny zestaw sprężarkowy HallScrew wraz z silnikiem, systemem olejowym i sterownikiem do zastosowań w instalacjach chłodniczych, klimatyzacyjnych oraz w pompach ciepła. Sprężarki otwarte typu HallScrew mają bardzo szeroki zakres zastosowań. Nasi klienci mają pełne zaufanie do naszej technologii, wykorzystując ją w takich dziedzinach, jak: przemysł spożywczy, farmaceutyczny, petrochemiczny, procesowy, morski oraz wiele innych.

HSP 3200



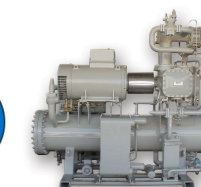
4 modele: 3216, 3218, 3220 and 3221
Wydajność objętościowa przy 50Hz:
286/343/415/471 m³/h

HSP 4200



4 modele: 4221, 4222, 4223 and 4224*
Wydajność objętościowa przy 50Hz:
504/611/716/828 m³/h

HSP 2000



4 modele: 2024, 2028, 2031, 2035
Wydajność objętościowa przy 50Hz:
853/1273/1728/2486 m³/h

Typowy zestaw sprężarki otwartej HallScrew zawiera następujące wyposażenie:

HSP 3200	HSP 4200	HSP 2000
Sprężarkę jednośrubową HallScrew		
2 biegunowy silnik IP23		
Sprzęgło wraz z osłoną		
Poziomy odolejacz, w skład którego wchodzi: sito filtrujące, element koalescencyjny, wzierniki, grzałki, czujnik poziomu oleju, podwójny zawór bezpieczeństwa z trój-drogowym zaworem przełączającym.		
System powrotu oleju, zawierający: stalowe rurociągi, filtr oleju, odpływ oleju wraz z zaworem zwrotnym		
Sterownik elektroniczny		
Napięcie sterujące 110V		
Filtr na stronie ssawnej wraz z zaworem zwrotnym		
Presostat wysokiego ciśnienia (elektro-mechaniczny)		
Certyfikat PED		
Pompa olejowa - nie jest wymagana	Pompa olejowa - nie jest wymagana	Pompa olejowa rozruchowa (high stage) lub do pracy ciągłej (booster)
Zawory elektromagnetyczne do regulacji wydajności, wbudowane do sprężarki	Zawory elektromagnetyczne do regulacji wydajności, wbudowane do sprężarki	Regulacja wydajności za pomocą 4-drogowego zaworu elektromagnetycznego i zaworu iglicowego

Opcje oraz dodatkowe wyposażenie:

Napęd typu Inwerter lub standardowy Y/D		
Tablica z manometrami		
Alternatywny stopień ochrony IP, napięcia lub częstotliwości, wybrany dostawca lub silnik z certyfikatem ATEX		
Napięcie sterujące 240V		
Brak sterownika		
Konstrukcja z certyfikatem ATEX		
Presostaty (elektromechaniczne)		
Zawory odcinające na stronie ssawnej lub/i tłocznej oraz regulator ciśnienia tłoczenia		
Podwójny filtr olejowy		
Economizer wraz z automatyką		
Mocowania antywibracyjne		
Pompa do napełniania olejem	Pompa do napełniania olejem	Pompa olejowa do pracy "na żądanie" lub brak pompy (jeśli olej jest dostarczany ze strony wysokiego ciśnienia)

Specyfikacja ogólna

Zestaw HallScrew	Wydajność objętościowa m ³ /h @ 2980rpm	Maksymalne wymiary (mm)			Poziom hałas dB(A)*	Przybliżona waga (kg) bez napełnienia oraz bez silnika
		Długość	Szerokość	Wysokość		
HSP 3216	286	2489	1109	1680	84	1515
HSP 3218	343	2489	1109	1680	84	1515
HSP 3220	415	2489	1109	1680	84	1515
HSP 3221	471	2489	1109	1680	84	1515
HSP 4221	504	3030	1150	1785	85	2000
HSP 4222	611	3030	1150	1785	86	2000
HSP 4223	716	3030	1150	1785	87	2000
HSP 2024	853	3190	1210	2160	87	2075
HSP 2028	1273	3210	1250	2310	88	2460
HSP 2031	1728	3670	1380	2680	89	3420
HSP 2035	2486	3980	1510	2870	92	4600

* Z odległości 1 m w warunkach wolnej przestrzeni

* Ograniczony zakres pracy