

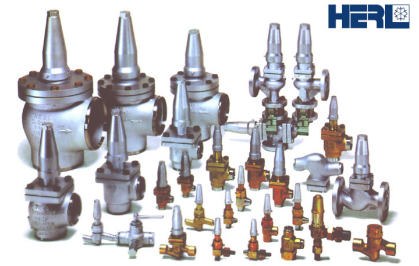
T6F-SS

Eck-Schmutzsammler

Angle Strainer

DN15 - DN300 (1/2" to 12")

PS28 (PS25) / PS42

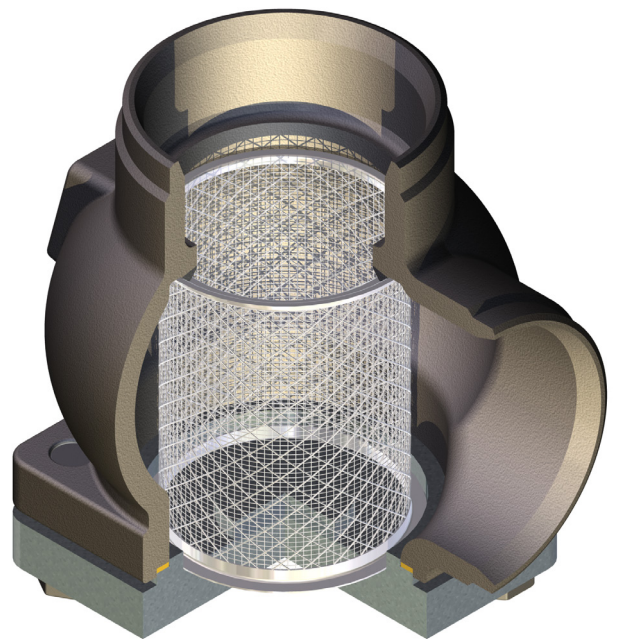


Kundenvorteile:

- Ventilkörper aus einem Stück
- Keine Schweißnähte
- Edelstahl sieb
- Ölresistente Flachdichtungen
- Absolut vacuumdicht

Customer Value Proposition:

- *One piece body construction*
- *No welds*
- *Screen, stainless steel*
- *Flat chambered gaskets*
- *Complete vacuum tight*



Kontakt/Contact:

Parker Hannifin Manufacturing
Germany GmbH & Co. KG
Industrial Refrigeration Division
August-Horch-Strasse 10
D-51149 Köln, Germany

Tel. +49 (0)2203 98896-0
Fax +49 (0)2203 98896-39
herl.info@parker.com

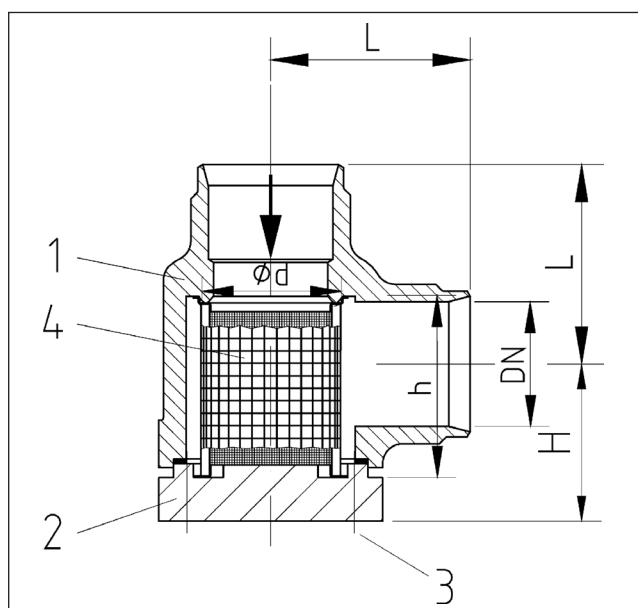
Produkt Merkmale / Product Features:

- Geeignet für Kältemittel nach: EN 378-1 (Anhang E).
Sole auf Anfrage.
- Medium Temperatur: -60°C bis +160°C
- Ausführung: DIN EN 12284, EN 378
- Baulänge: DN 15-300 HERL-Standard
- Anschlüsse: Anschweißenden nach DIN EN 12627 oder ASME-ANSI B16.25 Schedule 40, 80
- Konform der Richtlinie über Druckgeräte 97/23/EG
- *Suitable for refrigerants acc. to: EN 378-1 (annex E).
Brines on request.*
- *Medium temperature -60°C to +160°C*
- *Design: DIN EN 12284, EN 378*
- *Length: DN 15-300 HERL-Standard*
- *Connections: butt welding ends acc. to DIN EN 12627 or ASME-ANSI B16.25 Schedule 40, 80*
- *Conformity to Pressure Equipment Directive 97/23/EC*



ENGINEERING YOUR SUCCESS.

Technische Daten / Technical Data:



Teil / Part	Material	
1 Gehäuse Body	DN15-80 1.0488/1.0546	DN100-300 1.6220
2 Oberteil Bonnet	1.0488/1.0571	
3 Schrauben Bolts	A2.70	
4 Siebeinsatz Strainer Basket	1.4401/1.4305	
Sitz Seat	DN15-80 1.0488/1.0546	DN100-300 1.6220

DN15-200

TS/°C	-60	-40	-10	+50	+100	+160	PS
PS/bar	28	28	28	28	28	26,3	28*
PS/bar	31,5	42	42	42	30,3	26,3	42

DN250-300

* Standard

TS/°C	-60	-40	-10	+50	+100	+160	PS
PS/bar	18	25	25	25	16,6	15,6	25

PS = MWB = max. zulässiger Betriebsüberdruck in bar Ü
TS = MWT = max. zulässige Betriebstemperatur in °C in Abhängigkeit von PS.

PS = MWB = max. allowable working pressure in bar g
TS = MWT = max. allowable working temperature in °C associated with PS

Dimensionen [mm] / Dimensions [mm]

DN	L	H	H4	d	h
15	40	42	85	23	44
20	45	43	89	27	47
25	55	56	117	32	62
32	60	57	122	39	66
40	70	61	124	47	71
50	80	62	127	57	73
65	95	68	164	69	89
80	100	78	214	89	104
100	105	112	237	101	127
125	146	132	320	138	149
150	163	151	364	163	180
200	193	180	415	195	218
250	325	246	534	248	282
300	375	250	614	303	316

* H4= Ausbauhöhe des Siebeinsatzes

* H4= minimum distance for insert-removal

Standard-Maschenweite 0,5mm, 0,25mm und 0,1mm. Andere Maschenweiten auf Anfrage.

Druckprobe mit PS x 1,43-Medium Wasser, Dichtigkeitsprobe mit PS-Medium Luft.

Einbau mit senkrecht nach unten zeigendem Oberteil.

Je nach Einsatzbereich ist eine abweichende Ausführung erforderlich.

Standard mesh-size 0,5mm, 0,25mm and 0,1mm. Other sizes on request.

Hydraulic pressure test with PS x 1.43 -medium water, tightness test with PS -medium air.

Installation with bonnet facing vertically downward.

Depending on the application range different equipment is required.

© 2013 Parker Hannifin Corporation

Ersetzt frühere Versionen / Replaces Prior Versions

Bulletin: 05-01-02-T6FSS-150903



Parker Hannifin Manufacturing
Germany GmbH & Co. KG
**Industrial Refrigeration
Division Europe**
August-Horch-Strasse 10
D-51149 Köln, Germany
phone +49 (0)2203 98896-0
fax +49 (0)2203 98896-39

Parker Hannifin Corporation
Refrigerating Specialties
2445 South 25th Avenue
Broadview, IL 60155-3891 USA
phone +1 708 681 6300
fax +1 708 681 6306
www.parker.com/refspec